

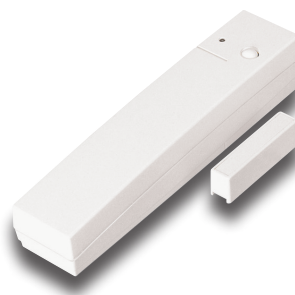
TRASMETTITORE UNIVERSALE PER CONTATTI

› 221-21X

Dotato di contatto reed interno e magnete per installazione diretta su porte e finestre; integra due ingressi indipendenti a morsetti per la gestione di sensori esterni (NA, NC e contatti veloci). La sollecitazione degli ingressi può determinare uno dei qualsiasi segnali/comandi gestiti dal sistema (ON/OFF, Allarme, ecc.). Attivando il contatto reed incorporato si disattiva il morsetto 1.

Compresa pila BatLi25

 **TwinBand**



DETTAGLI

Funzioni

- › 2 morsetti d'ingresso
 - programmabili per trasmettere qualsiasi segnale del sistema
 - identificati separatamente dalla centrale
- › Collegamenti sui morsetti
 - programmabili per contatti NA o NC
 - rivelatore per avvolgibili 940-21X collegabile al morsetto 2
 - contatti NC utilizzabili in serie sullo stesso morsetto: max 5 (lunghezza massima del cavo: 10 m)
- › Attivando il contatto reed incorporato si disattiva il morsetto 1
- › Spia luminosa di "Test" bicolore:
 - rossa per il "Test" del circuito n° 1
 - verde per il "Test" del circuito n° 2
- › Pulsante di "Test" esterno per:
 - programmazione
 - verifica collegamenti radio
 - verifica funzionamento contatti esterni
 - verifica carica batteria
- › Autoprotezione all'apertura, al distacco dalla parete, al taglio del cavo (se viene usato cavo autoprotetto)
- › Installazione solo per uso interno

Caratteristiche tecniche

- › Trasmissione Radio TwinBand® 400/800 MHz
- › 2 Ingressi filari a morsetti per contatti puliti
- › Alimentazione: pila al litio BatLi25 3,6 V - 4 Ah
- › Autonomia: 5 anni in condizioni di normale uso residenziale con l'utilizzo di un solo morsetto; 4 anni con l'uso di entrambi i morsetti
- › Indici di protezione: IP31 e IK04
- › Temperatura di funzionamento:
 - da - 5 °C a + 55 °C
- › Dimensioni (LxAxP): 35 x 165 x 35 mm
- › Peso con pila: 120 g
- › Compresa pila BatLi25